

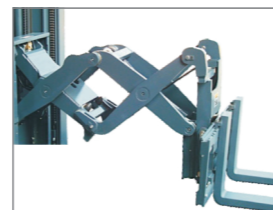
货叉前移式堆垛车



Model:
CQDH12A
CQDH15A
CQDH20A

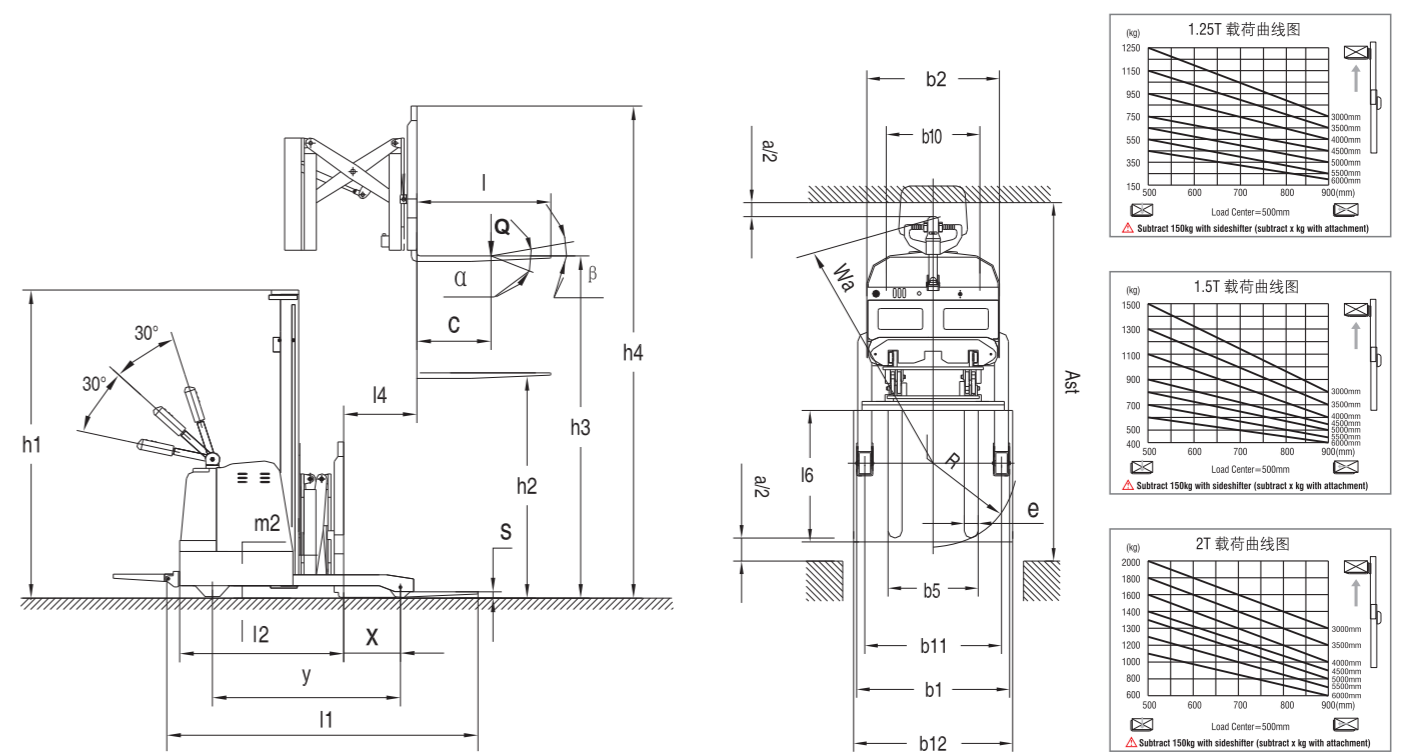
产品特点

- 结构**
- 结构设计紧凑, 踏板平台可选;
 - 低重心设计, 确保操作安全;
 - 电机采用防水防尘结构, 使制动和驱动更加耐用可靠;
 - 配置BDI、小时表和故障代码的多功能显示屏;
 - 立式驱动轮, 维修方便, 转弯半径小;
 - 车架、门架可分离, 互换性好。
- 安全高效**
- 先进的交流驱动电机无需更换碳刷, 具有良好的斜坡启动性能;
 - 采用德国Frei手柄控制行驶速度、升降速度侧移、叉伸和倾斜;
 - 油缸设有安全防爆阀, 防止油管断裂时叉突然掉落;
 - 确保操作人员的安全;
 - 门架采用微动开关限制油缸提升高度, 避免门架冲击问题;
 - 低电压保护设置延长电池寿命;
 - 选装EPS动力转向系统, 使转向更轻更可靠。



技术参数

型号		单位	CQDH12A	CQDH15A	CQDH20A			
特 征	1.3 驱动方式		电动	电动	电动			
	1.4 驾驶方式		站驾式 (选配电力转向)	站驾式 (选配电力转向)	站驾式 (电力转向)			
	1.5 额定载荷	Q(kg)	1250	1500	2000			
	1.6 载荷中心距	c(mm)	500	500	500			
重 量	2.1 自重 (含蓄电池)	kg	1800/1850/1900/1950/2000/2050	2250/2300/2350/2500/2550/2600	2450/2500/2550/2700/2750/2800			
	3.1 轮子		聚氨酯	聚氨酯	聚氨酯			
	3.2 轮子尺寸, 前轮	mm	250x82+150x62x2	250x82	250x82+150x62x2			
轮 子 底 盘	3.3 轮子尺寸, 后轮	mm	150x82	125x82x4	125x82x4			
	3.5 轮, 前后数量 (x=驱动轮)		1x+2/2	1x+2/4	1x+2/4			
	4.1 门架/货叉-前/后倾角	Grad	2/5	2/5	2/5			
尺 寸	4.2 门架缩回时高度	h ₁ (mm)	1603/1853/2103/2353/2603/2163/2323/2483	1619/1869/2119/2369/2619/2179/2341/2499	1625/1875/2125/2375/2625/2185/2345/2505			
	4.3 自由提升高度	h ₂ (mm)	1575/1700/1825	1575/1700/1825	1575/1700/1825			
	4.4 起升高度	h ₃ (mm)	2000/2500/3000/3500/4000/4500/5000/5500	2000/2500/3000/3500/4000/4500/5000/5500	2000/2500/3000/3500/4000/4500/5000/5500			
	4.5 作业时门架最大高度	h ₄ (mm)	2881/3381/3881/4381/4881/5381/5881/6381	2881/3381/3881/4381/4881/5381/5881/6381	2897/3397/3897/4397/4897/5397/5897/6397			
	4.2 总体长度	l ₁ (mm)	2327	2340	2360	2384	2550	2574
	4.20 叉面至后端长度	l ₂ (mm)	1257	1270	1125/1314		1480	1504
	4.21 车体宽度	b ₁ /b ₂ (mm)	1166-1226/950		1220-1300/950		1220/950	
	4.2 货叉尺寸	s/e/l(mm)	35x100x1050		35x100x1070		40x100x1070	
	4.3 前移距离	l ₄ (mm)	500(1200)		500(1200)		500(1200)	
	4.3 轴距中心离地间隙	m ₂ (mm)	50		50		50	
	4.3 通道宽度, 托盘1000x1200 (1200跨货叉放置)	A _{st} (mm)	2731	2740	2742	2767	2928	2950
	4.3 通道宽度, 托盘800x1200 (1200沿货叉放置)	A _{st} (mm)	2783	2794	2806	2830	2996	3019
4.4 转弯半径	W _a (mm)	1658		1613	1647	1779		
性 能 数 据	5.1 行驶速度, 满载/空载	Km/h	4.8/5	4.8/5	4.8/5	4.8/5	4.8/5	
	5.2 提升速度, 满载/空载	m/s	0.12/0.15	0.095/0.12	0.095/0.12	0.095/0.12	0.08/0.12	
	5.3 下降速度, 满载/空载	m/s	0.27/0.2	0.2/0.15	0.2/0.15	0.2/0.15	0.2/0.15	
	5.8 最大爬坡能力, 满载/空载	%	5/12	5/12	5/12	5/12	5/12	
电 动 机	6.4 蓄电池电压/额定容量	V/Ah	24/320	24/320、460	24/490(525)			
	蓄电池尺寸 (长×宽×高)	mm	812x270x535	812x270x535/812x270x575	774x332x580/776x334x580			



托盘搬运车系列
托盘堆垛车系列
前移式叉车系列
平衡重式叉车系列
窄通道叉车系列
拣选车系列
牵引车和固定平台搬运车
平台车
防爆叉车系列
AGV智能叉车系列